

# Nasmedia Case Study

---

200811 No.18 나스미디어 광고 본부

**nasmedia** more than expected!

nasmedia is a group of media planning professionals. We pursue 'More than expected'.  
Contact Us 11F Shinsung Bldg 820-8 Yeoksam-Dong Kangnam-Gu Seoul Korea 135-080  
822-2188-7300 Fax 822-2188-7399 [www.nasmedia.co.kr](http://www.nasmedia.co.kr) Copyright©2000-2008 nasmedia Inc. All Rights Reserved.

# Case 1 : 농심 건면 200809~10 집행

대행사: 비온드마케팅그룹  
나스미디어: 광고 2팀



# Case Study

## 농심 - 건면 런칭 캠페인

### 온라인매체 위주로 신제품 런칭 및 브랜딩 제고

#### Campaign info.

- 집행 기간 : 2008년 9월 16일 ~ 2008년 10월 31일
- 집행 매체 : 네이버, 다음, 네이트온, 판도라TV, MSN
- 캠페인 타겟 : 전체
- 특이 사항 : 포털사이트와 메신저 프리미엄상품 집중 집행 및 판도라TV UCC이벤트 진행으로 관련 동영상 바이럴 유도

#### Feature

[프로세스] 제품/브랜드 런칭 극대화를 위해 광고도달율 및 반응률 높은 프리미엄상품 진행

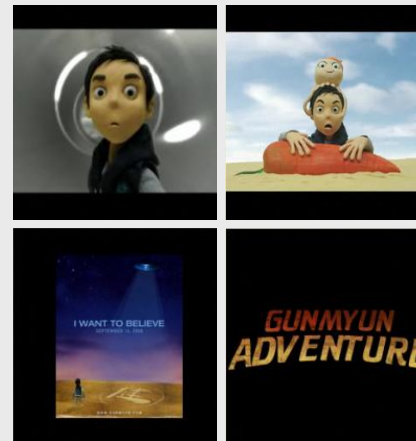
1. 포털사이트 초기면 고정형 상품, 네이트온 탭 고정형 상품 진행으로 노출량 최대 확보
2. 동영상 붙임을 위해 동영상상 가능한 상품 노출 최대 집중 (동영상 노출 약 6천 3백만회 기록)

[결과] 우수한 광고 효과 도달 및 광고반응율 기록으로 효과적인 브랜딩 달성

1. 총 노출 약 10억 회로, 온라인 이용자 1인에게 약 36회 광고 도달 (Non-Weighted)
2. 캠페인 기간 동안 이용자 클릭/동영상 플레이 수가 약 650만회로 전체 유저 반응률 0.6% 기록



[ 플래시 ]

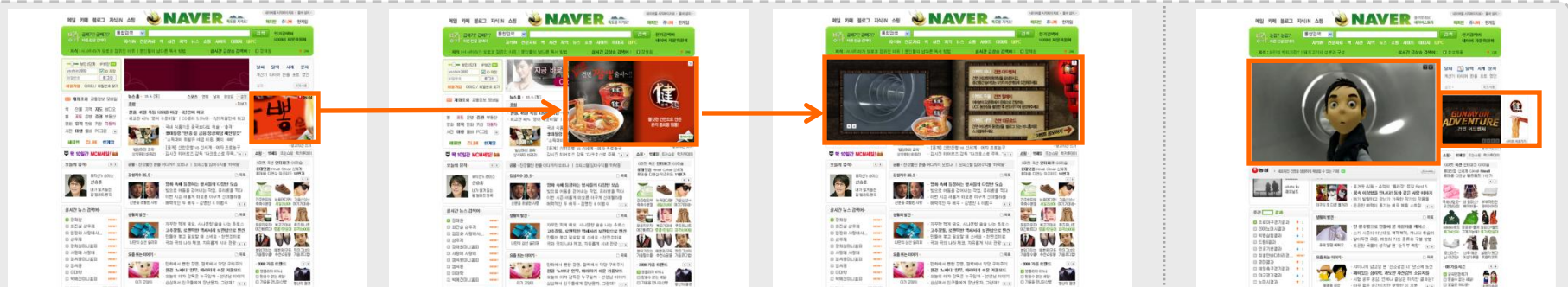


[ 동영상 ]

[ 배너 크리에이티브 ]

# Case Study

## 농심 - 건면 런칭 캠페인



[매거진형]

[박스플러스형]



[드래그형]

[네이버 초기 브랜딩보드]

[턴형]

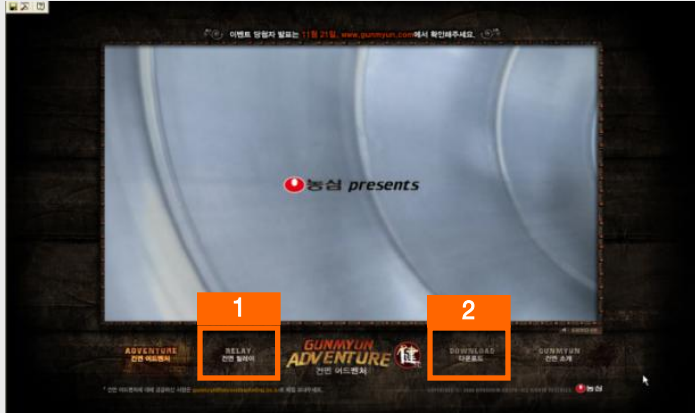


[다음 초기 브랜딩스테이션 - 멀티확장형]

# Case Study

## 농심 - 건면 런칭 캠페인

### [ 이벤트 상세내역 ]



[건면 이벤트 페이지 메인]



[건면 릴레이 이벤트]

- 동영상 바이럴 확산을 위한 UCC 응모 이벤트로 판도라TV 이벤트 페이지로 연결되어 진행

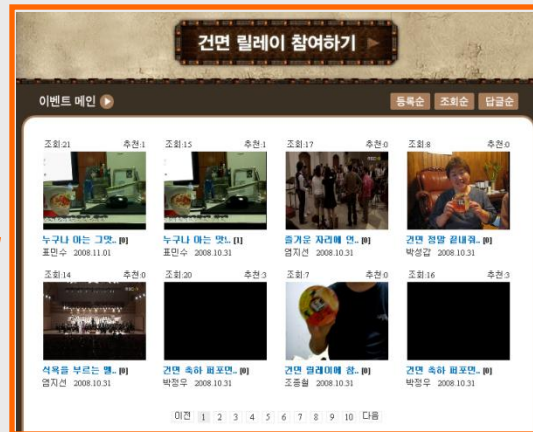


[건면 다운로드 이벤트]

- 건면 어드벤처 동영상 바이럴 확산을 위해 해당 동영상을 블로그/미니홈피로 스크랩하는 유저에게 추첨을 통해 경품 제공



[ 판도라TV 이벤트 페이지 ]



항목	응모 결과
응모된 동영상 수	231편
응모된 동영상 조회수	약 1만 회
응모된 동영상 댓글수	약 300개

[ 상세 응모현황 ]



# Case 2 : KTF SHOW - 서태지폰 200810 집행

대행사: 휘닉스  
나스미디어: 광고 13팀



# Case Study

## KTF SHOW - 서태지폰

효과적인 제품 런칭을 위해 빅포털 고정 상품 및 브랜드 검색 진행으로 시너지 효과 달성

### Campaign info.

- 집행 기간 : 2008년 10월 1일 ~ 2008년 10월 19일
- 집행 매체 : 네이버, 세티즌
- 캠페인 타겟 : 15세 - 29세 남녀
- 특이 사항 : 런칭 초기에 제품 브랜딩 극대화를 위한 고정상품 활용, 동시에 검색 상품 집행으로 공식 사이트로 이용자 유입 유도

### Feature

#### [프로세스] 캠페인 붐업 달성 극대화를 위한 매체 선정 및 상품 집행

1. 캠페인 붐업을 위해, 네이버 초기면 팝아이크 및 초기 상단배너 집중 집행
2. 런칭 제품임을 고려하여 정보 전달 및 사이트 유입 플랫폼으로 브랜드검색 활용

#### [결과] 인기검색어 상위 랭킹 달성 등 우수한 효과 기록

1. 네이버 실시간 검색어에 '서태지폰' 키워드 상위 랭킹에 오름 (하루 동안 약 14만 검색 발생)
2. 네이버에 '서태지' 검색 시 '서태지폰', '서태지 버뮤다' 키워드 자동완성 및 연관 검색어로 생성



[배너 크리에이티브]



[네이버 초기면 팝아이크 및 상단배너]

- 팝아이크 : 10월 6일 오전 구좌 (00시~15시) 집행

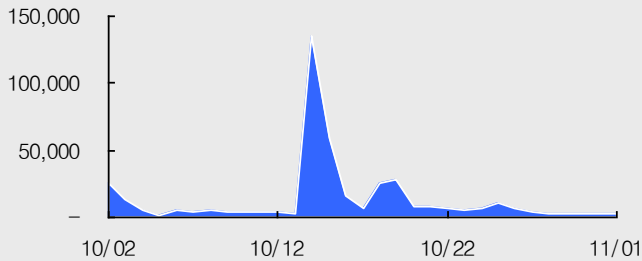
# Case Study

## KTF SHOW - 서태지폰



[ 자동완성 및 연관검색어 생성 ]

[ 브랜드 검색 ]



[ 네이버 서태지폰/태지폰/쇼태지폰 검색 추이 ]

- 기간 내 브랜드검색 진행으로 자연스럽게 이용자의 사이트 유입 발생 (약 11만회 클릭 발생)
- 10월 14일 서태지폰 광고 영상 공개로 상위 인기검색어에 지속적으로 랭킹
- '서태지' 검색 시 '서태지폰', '서태지 버뮤다' 키워드 자동완성 및 연관검색어 생성



# More Than Expected!

“ 나스미디어와 함께 하시면, 한가지 더 가져가실 수 있습니다”

We differentiate your business  
with **n**etwork **a**dvertising **S**ervice