

no.215

Case Study

디지털 미디어 광고 사례

nasmedia is a group of media planning professionals. We pursue 'More than expected'. Tel 822-2188-7300 Fax 822-2188-7399
Contact Us 3F,4F,5F Daishin Securities Bldg. 943 Dogok-Dong Kangnam-Gu Seoul Korea 135-080

Case Study

디지털 미디어 광고 사례

Index

Internet_하나은행

옥외 매체 통합_제주항공

하나은행_누구나 어디나 하나은행

[Creative]



다양한 온-오프 미디어 집행을 통해 '생활 속에서 만나는 하나은행'이라는 캠페인 메시지를 효과적으로 전달

하나은행은 온-오프 미디어 통합으로 '누구나 어디나 하나은행'이라는 기업 PR 캠페인을 진행했습니다.

포털 초기면 고정 상품을 집행하여, 캠페인 메시지를 집중 노출하며 커버리지를 높였습니다. 또한 동영상 노출이 가능한 네이버 프로야구 동영상과 방송사 VOD 상품을 동시 운영하여 온라인 내 TVC 노출을 확대하며, 주목도 높은 광고 메시지를 전달할 수 있었습니다.

다음 지도 섹션과 제휴하여, "하나은행" 검색 시 타 은행과 차별되게 하나은행 로고를 노출시켰고, 젊은 층의 이용이 많은 커피 전문점의 디지털 매체인 '큐비'의 영상광고를 운영하여 일관성 있는 광고 메시지를 전략적으로 전달하였습니다.

Campaign Profile

브랜드 : 하나은행
 광고주 : 하나은행
 캠페인 타겟 : 전체
 집행기간 : 2012년 8월 25일 ~ 10월 4일
 집행매체 : 포털 - 네이버, 다음, 네이트
 방송사 - KBS, iMBC, SBS
 디지털 - 커피 전문점 디지털 매체 큐비

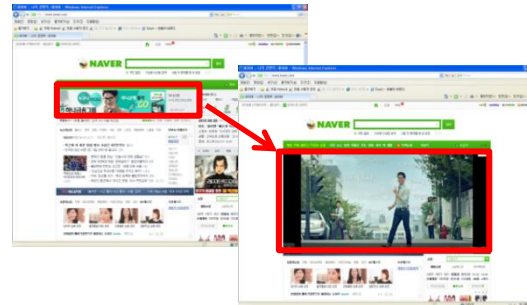
Campaign

[포털 초기면 특수 상품- 노출 커버리지 확대]

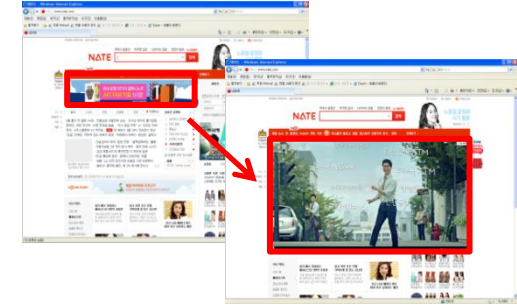
* 다음 - 브랜드스테이션



* 네이버 - 타임보드

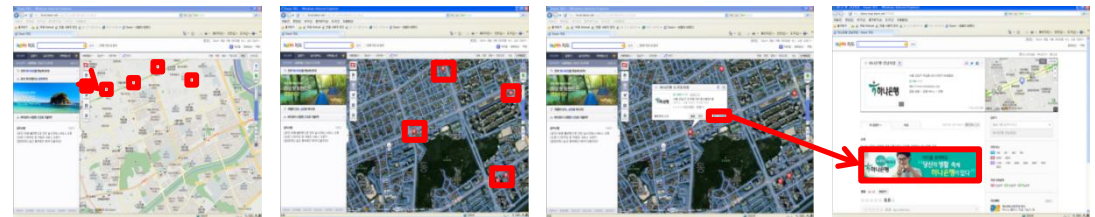
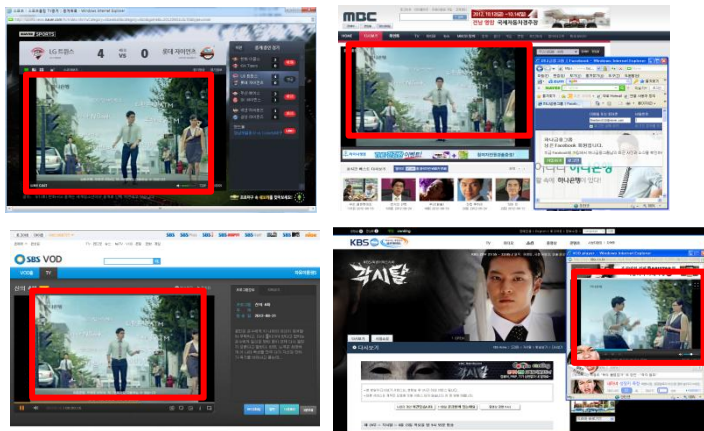


* 네이트 - 브랜드샷



[네이버 프로야구 및 방송사 VOD - TVC 노출로 주목도 높은 광고 메시지 전달]

[다음 지도 제휴 - 하나은행 검색시 "누구나 어디나" 콘셉에 맞게 하나은행 로고 노출]



[커피전문점 '큐비' 진행 - 커피 전문점 방문객 대상 영상 노출]



제주항공 빅뱅플라이트_글로벌 취항

[Creative]

버스, 지하철, 무빙워크 등 다양한 옥외광고 활용,
새롭고 대형화된 2012 제주항공 글로벌 취항 캠페인 집행

제주항공은 국내 대표 저가항공사로서 자리매김하기 위해 지하철과 버스 광고를 활용해 국제선 8개 도시 글로벌 취항을 대대적으로 홍보했습니다.

제주항공은 국내 최초로 강남역 2호선과 신분당선을 연결하는 환승통로 무빙워크에 길이 25m, 높이 3m 규모의 항공기 모형을 설치해 이벤트를 진행하고, 제주항공 관련 영상을 노출하며 브랜드 인지도를 극대화시켰습니다.

백화점/롯데월드 등 엔터시설이 밀집한 2호선 잠실역의 지하 기둥 전체의 랩핑 광고 집행과 강남역, 고속터미널, 건대입구 등 1234호선 전 역사의 디지털부 영상광고의 90%를 점유하여 국/내외 젊은 유동 인구와 지하철 이용자에게 캠페인 메시지를 집중적으로 전달했습니다. 서울/수도권 주요 노선을 경유하는 버스의 외부 부착 광고와 랩핑 버스를 함께 집행하여 이슈화에 성공했습니다.

Campaign Profile

광고주 : 제주항공
 캠페인 : 제주항공 빅뱅플라이트_글로벌 취항
 캠페인 타겟 : 전 연령층
 집행기간 : 2012년 6월 ~ 9월 (캠페인 통합)
 집행매체 : 신분당선 강남역 환승통로 : 조형물 + 이벤트 + 영상 + 조명광고
 지하철 1234호선 : 디지털부 랩핑 (영상+부착형+양방향)
 2호선 잠실역 기둥랩핑
 서울,수도권 버스광고

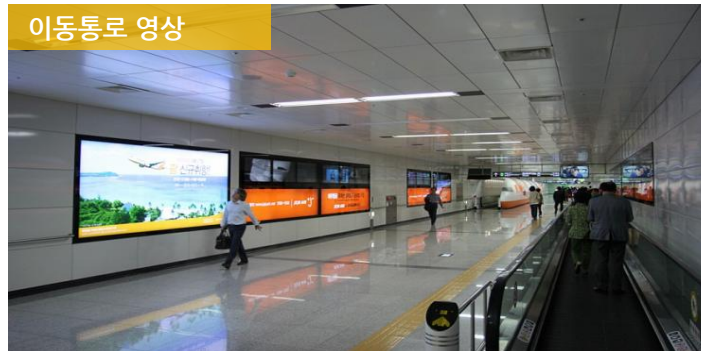
Campaign

[신분당선-강남역 환승통로 - 환승 이용객의 이동 동선 내 연결 배치]

무빙워크 조형물



이동통로 영상



조명광고 + 영상



[무빙워크 조형물 이벤트]



- 빅뱅 피규어와 사진 찍기, 제주항공 팜플렛 전달 등 항공기 조형물 주변 이벤트 진행. 각종 보도를 통해 소개될 정도로 이슈화 성공
- 항공기 내부에 설치된 창문을 통해 일본, 중국, 홍콩, 베트남, 태국 등 제주항공 취항지들에 대한 간접 경험 제공

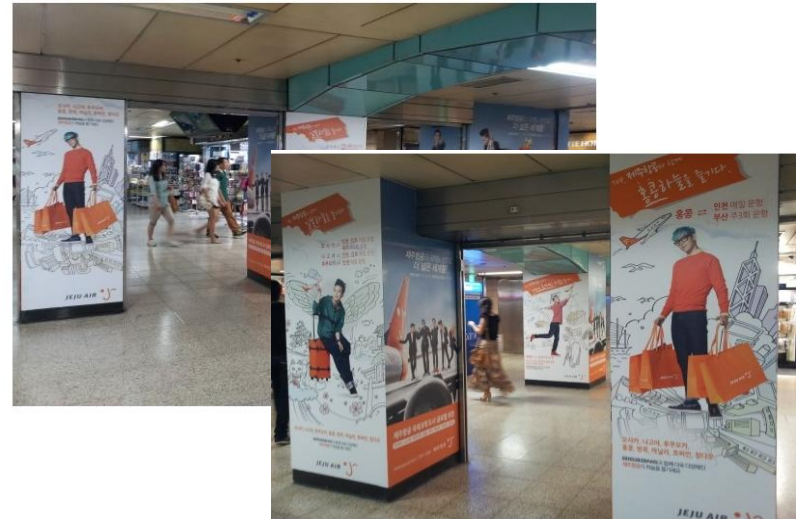
Campaign

[디지털뷰 - 단말 랩핑, 영상, 인터랙티브]



- 건대입구, 잠실, 이대, 홍대, 왕십리, 신천, 동대문 등 젊은 유동인구의 이용이 높은 주요 역사에 랩핑 + 영상 광고
- 지도/콘텐츠 위에 AD 아이콘을 노출하여 터치 시 영상광고가 라이브되는 인터랙션 제공

[2호선 잠실역 기둥랩핑]



- 2호선 잠실역 내부 쇼핑몰과 백화점/지하철로 연결된 이동통로 구간에 기둥 4개 전체 랩핑

[버스 랩핑]



More than expected !

more than expected !

We differentiate your business with network advertising service

> **nasmedia**